

Technische informatie



Technische informatie

1. Algemene richtlijnen

1.1 Geldigheid

Deze technische informatie geldt voor het WPC-terrasplankensysteem LIGNODUR terrafina® lounge, dat bestaat uit terrasplanken, de onderconstructie, montage- en startclipsen, afwerkingsprofielen en verschillende bevestigingsmiddelen. LIGNODUR terrafina® lounge terrasplanken mogen enkel worden geplaatst met materiaal uit het terrafina®-systeem.

1.2 Toepassingsgebied

De terrasplanken van LIGNODUR terrafina® lounge en de draagbalken zijn ontwikkeld als vloerbekleding voor bijv. terrassen, balkons, trappen, daktuinen, wandelpaden, als wandeldek rond zwembaden of vijvers of als steigers (bij steigers moet een belasting van onder, bijv. door golfslag, constructief worden voorkomen). Elke andere toepassing wordt beschouwd als niet in overeenstemming met het beoogde gebruik en kan schade aan voorwerpen en personen tot gevolg hebben. De profielen zijn niet bouwkundig goedgekeurd en mogen daarom niet worden gebruikt voor vrijdragende constructiedoeleinden. Controleer voor de plaatsing of LIGNODUR terrafina® lounge geschikt is voor het door u beoogde gebruik. Vraag indien nodig advies aan een erkend bouwingenieur.

1.3 Kwaliteit / ecologisch evenwicht / economisch rendement



LIGNODUR terrafina®lounge wordt in Duitsland ontwikkeld en met de modernste productietechnieken geproduceerd. Dankzij de vele permanente controles tijdens het productieproces, uitgebreide laboratoriumtests en vrijwillig toezicht door onafhankelijke instanties voldoen wij steeds aan onze kwaliteitsnormen.



Voor de productie gebruiken we enkel inheemse zachte houtsoorten uit duurzame bosbouw. LIGNODUR terrafina® lounge is PEFC-gecertificeerd. Bevat geen tropisch hout. Zo steunen wij actief het behoud van het wereldwijde bosbestand.

De essentiële grondstoffen zijn afkomstig uit Duitsland. Zo maken we de transportwegen korter. LIGNODUR terrafina® lounge kan tijdens het productieproces tot 100% worden gerecycleerd zonder kwaliteitsverlies. Dit werd bevestigd door onafhankelijke onderzoeksinstellingen.

Het terrasplankensysteem LIGNODUR terrafina® lounge hoeft niet te worden geverfd of ingeolied en beschikt over een hoge

weersbestendigheid. Daardoor gaat het om een economisch interessant en ecologisch verantwoord product.

2. Productgegevens

2.1 Beschrijving

LIGNODUR® bestaat uit materiaal met houtpulp (hout-polymer-composiet) op basis van pvc, dat voor meer dan 50% uit hout bestaat. Deze materiaalgroep combineert de stabiliteit van de houtvezels met de lange levensduur van kunststof en is daardoor zeer weersbestendig.

Het oppervlak is bij regelmatige reiniging in droge en natte toestand niet glad (klasse C conform DIN 51097). Dankzij de vierzijdige ommanteling met het nieuw ontwikkelde materiaal LIGNOGUARD zijn de terrasplanken zeer goed bestand tegen vlekken.

2.2 Technische gegevens

(Korte samenvatting van het technisch gegevensblad – volledig te bekijken op www.terrafina.de - stand per 01-01-2018)

Terrasplanken	lounge	
Afmetingen	146 mm (+2/-0) + 4 mm Fuge	
Breedte	150 mm	
Hoogte	21 mm (+-0,5)	
Gewicht	4,28 kg/lfm	
Standaardlengte	4000 / 5000 mm	
Draagbalk hoog WPC		
Breedte x hoogte	80 x 35 mm	
Standaardlengte	4000 / 6000 mm	
Draagbalk vlak WPC		
Breedte x hoogte	60 x 17 mm	
Standaardlengte	4000 mm	
Draagbalk hoog alu		
Breedte x hoogte	70 x 80 mm	
Standaardlengte	6000 mm	
Draagbalk vlak alu		
Breedte x hoogte	55 x 17 mm	
Standaardlengte	4000 mm	
Variabele plaatsingshoogtes		
met UK-profiel WPC	80 x 35 mm	56 mm
met UK-profiel WPC	60 x 17 mm	38 mm
met UK-profiel alu	70 x 80 mm	101 mm
met UK-profiel alu	55 x 17 mm	38 mm

2.3 Oppervlaktekwaliteit

Het materiaal heeft door het gebruik van additieven en hoogwaardige pigmenten een zeer hoge UV-bestendigheid. Desondanks kan de kleur van de terrasplanken na verloop van tijd veranderen, maar de aard van de kleur blijft behouden.

De exclusieve oppervlaktestructuur varieert per plank. Een oppervlaktetemperatuur van de terrasplanken van meer dan 80°C moet worden vermeden, omdat de structuur en het oppervlak beschadigd kunnen worden.

De matte oppervlaktefinish kan door druk en wrijving met harde oppervlakken glanzend worden gepolijst. Deze of soortgelijke gebruikssporen vormen geen gebrek, omdat de functie van de terrasplanken nog steeds gewaarborgd is.

2.4 Kleur / kleurontwikkeling

De terrasplanken van LIGNODUR terrafina® lounge zijn, ongeacht de kleur, net zoals andere materialen onderhevig aan opwarming door de zon. Dit geldt met name voor terrassen voor reflecterende oppervlakken van isolatieglas. Het oppervlak van de terrasplanken is met hoogwaardige pigmenten geverfd, die het zonlicht van tijd tot tijd reflecteren en daarmee de opwarming van het oppervlak aanzienlijk verlagen. Desondanks kan het oppervlak met name bij donkere kleuren voelbaar opwarmen.

Een continue afdekking van de terrasplanken moet worden vermeden, zodat het oppervlak niet wordt aangetast.

Brandende sigaretten, gloeiende kolen etc. tasten het oppervlak aan en leiden tot brandplekken resp. beschadiging van de oppervlakstructuur.

2.5 Chemische eigenschappen

De voor coëxtrusie gebruikte kunststof is bestand tegen vele huishoudelijke chemische middelen. Oplosmiddelen zoals ketonen, esters of aromaten en chloorkoolwaterstoffen kunnen het materiaal echter aantasten.

3. Transport/opslag

De profielen zijn individueel in krimpfolie verpakt en worden op pallets beschermd met hoekbeschermers geleverd. Let er bij de opslag op dat de folie niet wordt beschadigd.

De terrasplanken en onderconstructieprofielen moeten tot de plaatsing horizontaal en droog worden opgeslagen. Bij draagarmstellingen mag de afstand van de steunpunten maximaal 1 meter bedragen. Er mag geen vocht (bijv. condens) in de verpakking komen. De bovenste laag terrasplanken moet met de zichtbare kant omgekeerd worden gelegd om verkleuring te voorkomen.

Als er door een beschadiging vocht in de verpakking komt, moet u de folie volledig verwijderen en de profielen drogen of voldoende verluchten. Fouten bij de opslag kunnen leiden tot onomkeerbare vervormingen.

4. Be- en verwerking

LIGNODUR terrafina® lounge kan met gangbaar houtbewerkingsgereedschap worden verzaagd, gefreesd of doorboord. Uitbreken van de zaagkant moet worden voorkomen. Gebruik daarom alleen scherpe zaagbladen met fijne tanden en zaag indien mogelijk alleen van buiten naar binnen. Het zichtbare vlak moet eventueel met tape worden beschermd tegen het zagen.

Om de randopzwellings, die onvermijdelijk is door de vochtopname in het zaagvlak, te compenseren, wordt licht frezen (0,5 mm) van de voorzijde aanbevolen.

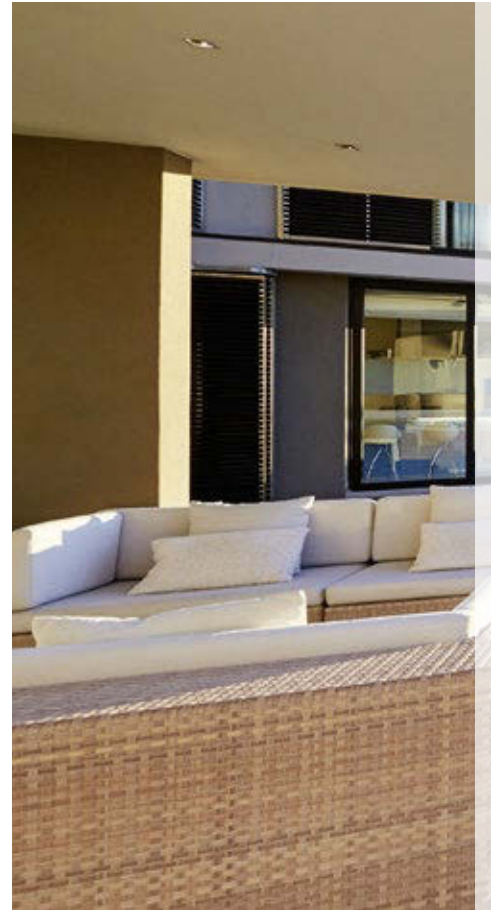
5. Verwijdering

LIGNODUR terrafina® lounge is een biobrandstof en kan conform de verordening voor houtafval als houtafval uit de categorie AIII worden verwijderd. In de fabriek kunnen de terrasplanken 100% worden gerecycleerd.

6. Geldigheid

Onze montagevoorschriften, technische informatie en prospecten worden op basis van de huidige vakkennis opgesteld. Deze kunnen op elk moment en zonder aankondiging worden aangepast in navolging van de technische vooruitgang. Bij twijfel kunt u advies vragen aan uw distributeur of rechtstreeks met ons contact opnemen via:

terrafina@moeller-profilssysteme.de.



Stand per: 29-10-2019 · Technische wijzigingen voorbehouden.
Omwille van druktechnische redenen kan een afwijking ontstaan tov de originele kleuren.

Dealer:

